



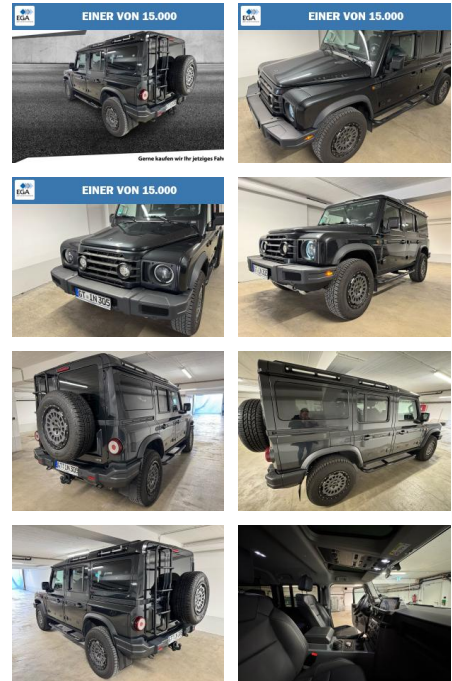
Ihr Ansprechpartner

Herr Stefan Stien
 E-Mail: stefan.stien@autohaus-stien.de
 Telefon: 04624 803339

Autohaus Stien GmbH
 Fabrikstraße 1 - 24848 Kropp - Tel.: 04624 / 80 33 39

Ineos Grenadier Fieldmaster Edition

AH01-PF00510Angebotsnr.:



Gerne kaufen wir Ihr jetziges Fah

Erstzulassung:	Kilometer:	Farbe:	Leistung:	Kraftstoffart:	Verbr. komb.	CO2-Emission	CO2-Klasse (WLTP)
21.09.2023	43.490	Grau	183 kW / 249 PS	Diesel	11,9 l/100km	305 g/km	G

PREIS
69.070 €

FINANZIERUNGSBEISPIEL
 Laufzeit: 72 Monate Anzahlung: 25 %
 Basis-Finanzierung:* Mtl. Rate:
 Zielraten-Finanzierung:** **548 €**

* Basisfinanzierung: Anzahlung: 17.268 Euro, Laufzeit: 72 Monate, Nettodarlehen: 51.803 Euro, Gesamtbetrag: 79.933 Euro, Zinssätze: 6.78% Sollz. (gebunden), 6.99% eff.
 ** Zielratenfinanzierung: Anzahlung: 17.268 Euro, Laufzeit: 72 Monate, Nettodarlehen: 51.803 Euro, Zielrate: 34.535 Euro, Gesamtbetrag: 84.158 Euro, Zinssätze: 6.78% Sollz. (gebunden), 6.99% eff.,

Vermittlung für: Santander Consumer Bank
 Repräsentatives Beispiel gem. § 17 Abs. 4 PAngV. Diese Finanzierungsangebote sind Beispiele. Gerne ermitteln wir für Sie Ihr individuelles Angebot.

Ausstattung

Sicherheit

- Müdigkeitswarnsystem
- PDC Park Distance Control hinten
- Anti-Blockiersystem ABS
- elektronische Stabilitätskontrolle (ESP / DSP)
- Servolenkung
- Geschwindigkeitsregelung (Tempomat)
- Regensensor
- Wegfahrsperre
- Allrad
- PDC Park Distance Control vorne
- Spurhalteassistent
- Notbremsassistent
- Zusätzliche Ladepunkte
- Erweiterte Diebstahlwarnanlage und Wegfahrsperre

Multimedia

- Android Auto
- CarPlay

- Musikstreaming integriert
- Soundsystem
- USB
- Touchscreen
- Freisprechen
- Navigation mit Bildschirm
- Bluetooth
- Premium-Soundsystem
- Pathfinder Off-Road Navigation
- Wireless Apple CarPlay®
- Android Auto™

Komfort

- Klimaautomatik
- Front-, Seiten- und weitere Airbags
- Lederlenkrad
- Zentralverriegelung
- Fernbedienung Zentralverriegelung
- Bordcomputer
- Automatik
- 8 Gang Automatik mit manueller override

- Beheizbare Scheibenwaschanlage

Interieur

- Lederpolsterung
- Multifunktionslenkrad
- el. Fensterheber
- Armlehne vorne
- Sitzheizung
- Lederpaket in Schwarz
- durchgehend Teppich statt Gummiboden
- Zentrales Staufach abschließbar
- Einstiegsleuchten und Umgebungsbeleuchtung an den Türen
- **Drivers-Paket Nappa-Leder**
- RECARO-Sitze
- Bedienfeld in der Dachkonsole

Exterieur

- Allwetterreifen
- Anhängerkupplung fest
- LED-Tagfahrlicht



STÄNDIG ÜBER 15.000 FAHRZEUGE IM BESTAND!