



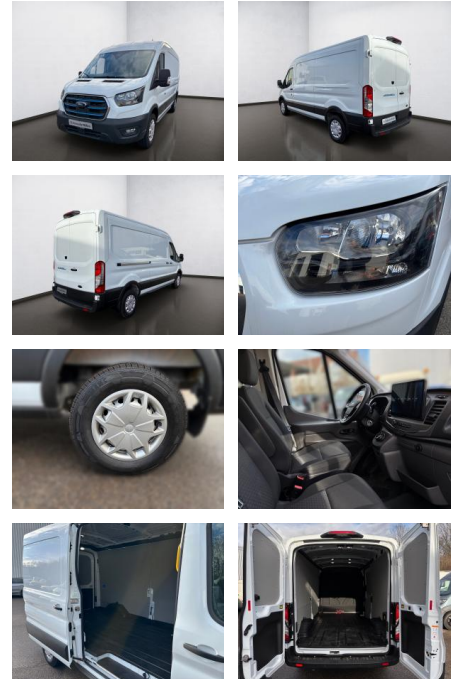
Ihr Ansprechpartner

**Herr Stefan Stien**  
 E-Mail: stefan.stien@autohaus-stien.de  
 Telefon: 04624 803339

Autohaus Stien GmbH  
 Fabrikstraße 1 - 24848 Kropp - Tel.: 04624 / 80 33 39

## Ford Transit BEV 425 L3H2 Lkw HA Trend 5J/100000...

AS08-TS2501-Originaler..



Erstzulassung:	Kilometer:	Farbe:	Leistung:	Kraftstoffart:
26.08.2022	3.500	Weiß	198 kW / 269 PS	Elektro

**PREIS**  
**34.150 €**

### FINANZIERUNGSBEISPIEL

Laufzeit: 72 Monate      Anzahlung: 25 %  
 Basis-Finanzierung:\*      Mtl. Rate:  
 Zielraten-Finanzierung:\*\* **271 €**

\* Basisfinanzierung: Anzahlung: 8.538 Euro, Laufzeit: 72 Monate, Nettodarlehen: 25.613 Euro, Gesamtbetrag: 39.521 Euro, Zinssätze: 6.78% Sollz. (gebunden), 6.99% eff.  
 \*\* Zielratenfinanzierung: Anzahlung: 8.538 Euro, Laufzeit: 72 Monate, Nettodarlehen: 25.613 Euro, Zielrate: 17.075 Euro, Gesamtbetrag: 41.610 Euro, Zinssätze: 6.78% Sollz. (gebunden), 6.99% eff.,

Vermittlung für: Santander Consumer Bank  
 Repräsentatives Beispiel gem. § 17 Abs. 4 PAngV. Diese Finanzierungsangebote sind Beispiele. Gerne ermitteln wir für Sie Ihr individuelles Angebot.

## Ausstattung

### Besonderheiten

- Paket: Laderaumschutz-Paket 1
- Seitenwandverkleidung hoch bis zum Dach
- Innenspiegel mit Vollbildanzeige (digitaler Rückspiegel)
- Steckdose: Pro Power On Board 230 V
- LED-Leuchten im Laderaum
- Paket: Technologie-Paket 10
- Außenspiegel
- elektrisch einstellbar
- beheizbar und anklappbar
- LED-Außenleuchte hoch angebracht
- Downlight
- Heck

### Sicherheit

- Müdigkeitswarnsystem
- Nachtsicht-Assistent
- Reifendruckkontrollsystem
- PDC Park Distance Control hinten
- Elektronische Parkbremse

- Anti-Blockiersystem ABS
- Antischlupfregelung ASC+T
- elektronische Stabilitätskontrolle (ESP / DSP)
- Servolenkung
- Geschwindigkeitsregelung (Tempomat)
- Regensensor
- PDC Park Distance Control vorne
- Spurhalteassistent
- Notbremsassistent
- Spurwechselassistent
- Wegfahrsperr
- Airbag Fahrerseite

### Multimedia

- Android Auto
- CarPlay
- Musikstreaming integriert
- USB
- Radio DAB
- Sprachsteuerung

- Touchscreen
- Radio
- Freisprechen
- Bluetooth
- FORD SYNC 4
- Bordcomputer

### Komfort

- Berganfahrassistent
- Beheizbare Frontscheibe
- Klimaautomatik
- Fahrer-Airbag
- Lederlenkrad
- Zentralverriegelung
- Fernbedienung Zentralverriegelung
- Bordcomputer
- Automatik
- Zweiter Schlüssel mit Fernbedienung

### Interieur

- Multifunktionslenkrad



**STÄNDIG ÜBER 15.000 FAHRZEUGE IM BESTAND!**