



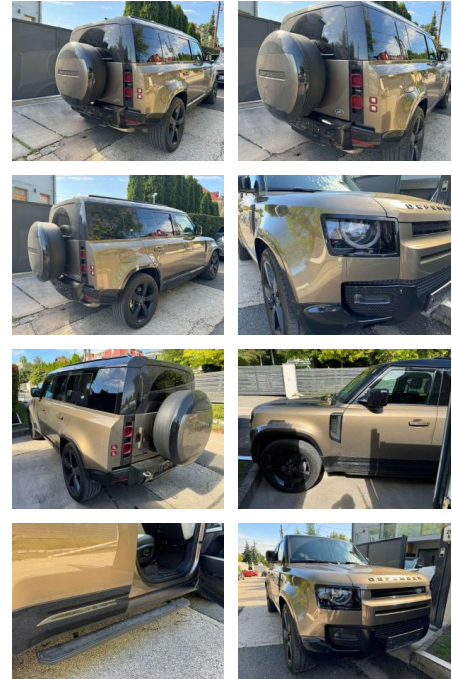
Ihr Ansprechpartner

**Herr Stefan Stien**  
 E-Mail: stefan.stien@autohaus-stien.de  
 Telefon: 04624 803339

Autohaus Stien GmbH  
 Fabrikstraße 1 - 24848 Kropp - Tel.: 04624 / 80 33 39

## Land Rover Defender 110 X-Dynamic HSE

AL37-2649 **Angebotsnr.:**



**Erstzulassung:** 01.07.2022  
**Kilometer:** 65.100  
**Farbe:** Braun  
**Leistung:** 221 kW / 300 PS  
**Kraftstoffart:** Diesel

**PREIS**  
**90.500 €**

### FINANZIERUNGSBEISPIEL

Laufzeit: 72 Monate      Anzahlung: 25 %  
 Basis-Finanzierung:\*      Mtl. Rate:  
 Zielraten-Finanzierung:\*\* **719 €**

\* Basisfinanzierung: Anzahlung: 22.625 Euro, Laufzeit: 72 Monate, Nettodarlehen: 67.875 Euro, Gesamtbetrag: 104.733 Euro, Zinssätze: 6.78% Sollz. (gebunden), 6.99% eff.  
 \*\* Zielratenfinanzierung: Anzahlung: 22.625 Euro, Laufzeit: 72 Monate, Nettodarlehen: 67.875 Euro, Zielrate: 45.250 Euro, Gesamtbetrag: 110.269 Euro, Zinssätze: 6.78% Sollz. (gebunden), 6.99% eff.,

Vermittlung für: Santander Konsumer Bank  
 Repräsentatives Beispiel gem. § 17 Abs. 4 PAngV. Diese Finanzierungsangebote sind Beispiele. Gerne ermitteln wir für Sie Ihr individuelles Angebot.

## Ausstattung

### Sicherheit

- Anti-Blockiersystem ABS

### Multimedia

- Radio

### Weiteres

- Diesel
- Weitere Ausstattung: Abschleppösen Schwarz
- feststehend
- Alarmanlage perimetrisch
- Allwetter-/ Ganzjahresreifen
- Audiosystem: Meridian Sound-System (400 Watt)
- 11 Lautsprecher
- Subwoofer)
- Außenspiegel elektr. verstell-
- heiz- und anklappbar
- mit Ablendautomatik und Umfeldleuchte
- Außenspiegel mit Warnsystem Totwinkel

- Dachhimmel Morzine in Ebony
- Einparkhilfe vorn und hinten
- Einstiegsleisten mit Schriftzug beleuchtet
- Entfall 3. Sitzreihe
- Fahrassistenz-System: Adaptive Fahrwerksregelung (Adaptive Dynamics)
- Fahrassistenz-System: Aufmerksamkeits-Assistent
- Fahrassistenz-System: Autonomer Notbrems-Assistent
- Fahrassistenz-System: Einparkhilfe 360° (virtuelle Überwachung)
- Fahrassistenz-System: Fernlichtassistent (Intelligent Light System)
- Fahrassistenz-System: Fernlichtregulierung (Light Assist)
- Fahrassistenz-System: Kollisionswarnsystem Heck (Rückfahr-Assistent / Querverkehr-Assistent)

- Fahrassistenz-System: Kollisionswarnsystem hinten
- Fahrassistenz-System: Spurhalteassistent (Lane Departure Warning)
- Fahrassistenz-System: Tiefenmessung bei Wasserdurchfahrten (Wade Sensing)
- Fahrassistenz-System: Totwinkel-Assistent mit Spurhalteassistent
- Fahrassistenz-System: Verkehrszeichenerkennung mit Adaptiver Geschwindigkeits-Begrenzeranlage
- Fensterheber elektrisch vorn + hinten
- Fzg. ohne Modell-Schriftzug
- Heckleuchten LED
- Hecktür
- Wagenfarbe
- Infotainment mit Touchscreen
- Infotainment-System: Pivi Pro
- Innenausstattung: Dekoreinlagen Armaturenbrett



**STÄNDIG ÜBER 15.000 FAHRZEUGE IM BESTAND!**