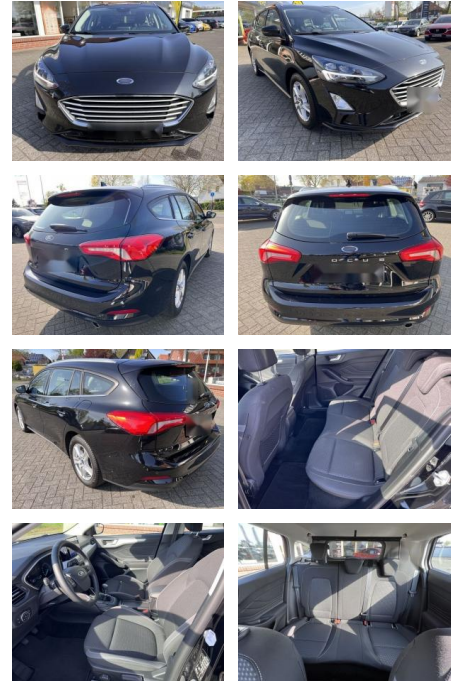




Ford Focus Cool & Connect

WS04-EPE027Angebotsnr.:



Erstzulassung:	Kilometer:	Farbe:	Leistung:	Kraftstoffart:
08.09.2021	35.817	Diverse	92 kW / 125 PS	Benzin

PREIS
21.790 €

FINANZIERUNGSBEISPIEL

Laufzeit: 72 Monate Anzahlung: 25 %
 Basis-Finanzierung:* Mtl. Rate:
 Zielraten-Finanzierung:** **173 €**

* Basisfinanzierung: Anzahlung: 5.448 Euro, Laufzeit: 72 Monate, Nettodarlehen: 16.343 Euro, Gesamtbetrag: 25.218 Euro, Zinssätze: 6.78% Sollz. (gebunden), 6.99% eff.
 ** Zielratenfinanzierung: Anzahlung: 5.448 Euro, Laufzeit: 72 Monate, Nettodarlehen: 16.343 Euro, Zielrate: 10.895 Euro, Gesamtbetrag: 26.550 Euro, Zinssätze: 6.78% Sollz. (gebunden), 6.99% eff.,

Vermittlung für: Santander Consumer Bank
 Repräsentatives Beispiel gem. § 17 Abs. 4 PAngV. Diese Finanzierungsangebote sind Beispiele. Gerne ermitteln wir für Sie Ihr individuelles Angebot.

Ausstattung

Sicherheit

- Notbremsassistent
- Notrufsystem
- Reifendruckkontrollsystem
- Spurhalteassistent

Multimedia

- USB
- Sprachsteuerung

Komfort

- Berganfahrassistent
- Beheizbare Frontscheibe
- Beheizbares Lenkrad
- Lederlenkrad
- Lordosenstütze
- * Außenspiegel beheizbar *
- Außenspiegel elektr. *
- Bordcomputer *
- Einparkhilfe (PDC) mit Kamera *
- Einparkhilfe (PDC) Sensoren hinten *
- Einparkhilfe (PDC) Sensoren vorne *

- 5x16 (5x2-Speichen) *
- Metallic-Lackierung *
- Mittelarmlehne vorn mit Staufach und 12V-Anschluß *
- Mittelkonsole Premium *
- Motor 1
- 0 Ltr. - 92 kW EcoBoost KAT *
- My Key (2. Fahrzeugschlüssel programmierbar) *
- Nebelscheinwerfer mit statischem Abbiegelicht *
- Otto-Partikelfilter (OPF) *
- Parkbremse elektrisch mit Auto-Hold-Funktion *
- Parkpilotsystem vorn und hinten *
- Radioempfang digital (DAB) *
- Reifendruck-Kontrollsystem *
- Reserverad als Notrad *
- Rückfahrkamera mit Split View *
- Rücksitzlehne geteilt/klappbar (60:40) *
- Schaltpunktanzeige *
- Schalt-/Wählhebelgriff Leder *
- Scheinwerfer-Assistent mit Tag-/Nachtsensor *
- Seitenairbag vorn *
- Servolenkung elektrisch *
- Sitz vorn links höhenverstellbar *
- Sitzheizung

Weiteres

- Start Stop Automatik



STÄNDIG ÜBER 15.000 FAHRZEUGE IM BESTAND!