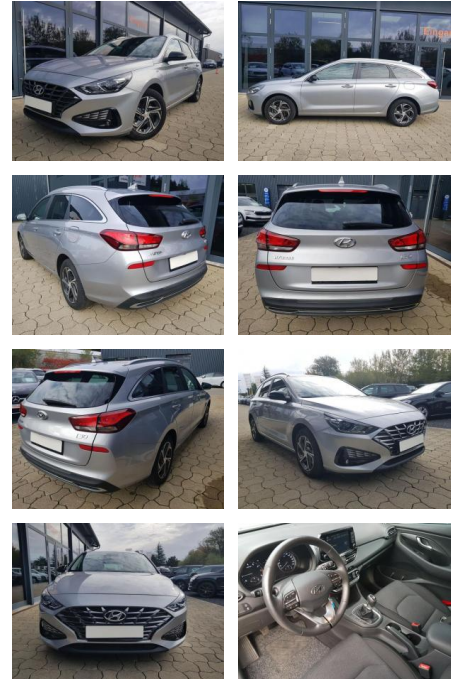




## Hyundai i30 Hyundai Kombi Smart Schalter 88KW

AI08-215605 **Angebotsnr.:**



Erstzulassung:	Kilometer:	Farbe:	Leistung:	Kraftstoffart:
01.07.2023	31.000	Diverse	88 kW / 120 PS	Benzin

**PREIS**  
**18.700 €**

### FINANZIERUNGSBEISPIEL

Laufzeit: 72 Monate      Anzahlung: 25 %  
 Basis-Finanzierung:\*      Mtl. Rate:  
 Zielraten-Finanzierung:\*\* **148 €**

\* Basisfinanzierung: Anzahlung: 4.675 Euro, Laufzeit: 72 Monate, Nettodarlehen: 14.025 Euro, Gesamtbetrag: 21.641 Euro, Zinssätze: 6.78% Sollz. (gebunden), 6.99% eff.  
 \*\* Zielratenfinanzierung: Anzahlung: 4.675 Euro, Laufzeit: 72 Monate, Nettodarlehen: 14.025 Euro, Zielrate: 9.350 Euro, Gesamtbetrag: 22.785 Euro, Zinssätze: 6.78% Sollz. (gebunden), 6.99% eff.,

Vermittlung für: Santander Konsumer Bank  
 Repräsentatives Beispiel gem. § 17 Abs. 4 PAngV. Diese Finanzierungsangebote sind Beispiele. Gerne ermitteln wir für Sie Ihr individuelles Angebot.

## Ausstattung

### Sicherheit

- PDC Park Distance Control hinten
- Anti-Blockiersystem ABS
- elektronische Stabilitätskontrolle (ESP / DSP)
- Servolenkung
- Wegfahrsperrung
- Kindersitzbefestigung

### Multimedia

- Radio
- Bluetooth

### Komfort

- Zentralverriegelung
- Bordcomputer

### Interieur

- Multifunktionslenkrad
- el. Fensterheber
- Sitzheizung

### Exterieur

- Leichtmetallfelgen
- metallic
- Nebelscheinwerfer
- Dachreling

### Weiteres

- elektrische Aussenspiegel
- Start Stop Automatik
- Nichtraucher
- 5-türig
- Kraftstoff: unterstützte: E10 geeignet
- Armlehnen: Fahrer
- Garantieleistung: Fahrzeuggarantie vom Hersteller
- Audioanlage: Farbdisplay
- Assistenzsysteme: Fußgängererkennung
- Sitze: Verstellbarkeit: Höhenverstellbarer Beifahrersitz
- Sitze: Verstellbarkeit: Höhenverstellbarer Fahrer- und

- Lichttechnik: LED-Rückleuchten
- Farben: Silber
- Antriebsart \*: Verbrennungsmotor (ICE)
- Armlehnen: Vorne und hinten CO2-Effizienzklasse: D sofort lieferbar



**STÄNDIG ÜBER 15.000 FAHRZEUGE IM BESTAND!**