



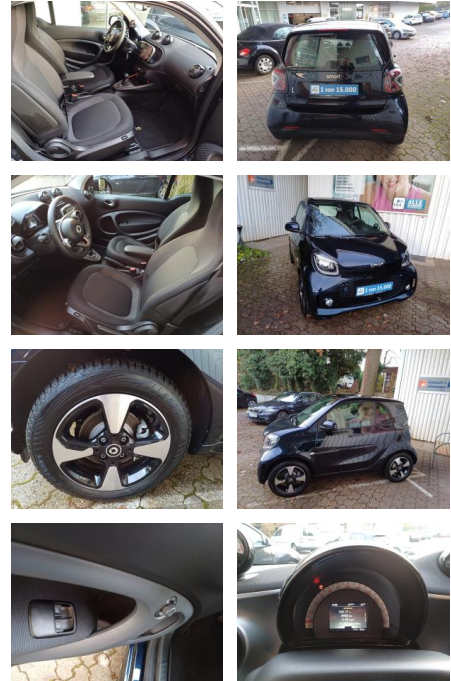
Ihr Ansprechpartner

**Herr Stefan Stien**  
 E-Mail: stefan.stien@autohaus-stien.de  
 Telefon: 04624 803339

Autohaus Stien GmbH  
 Fabrikstraße 1 - 24848 Kropp - Tel.: 04624 / 80 33 39

**Smart ForTwo EQ\*Exclusive\*PANO\*PTS\*ALU\*CAM\*MEDIA...**

FL00-W8422WAngebotsnr.:



Erstzulassung:	Kilometer:	Farbe:	Leistung:	Kraftstoffart:
27.09.2023	18.050	Blau	60 kW / 82 PS	Elektro

PREIS 17.170 €	FINANZIERUNGSBEISPIEL		* Basisfinanzierung: Anzahlung: 4.293 Euro, Laufzeit: 72 Monate, Nettodarlehen: 12.878 Euro, Gesamtbetrag: 19.871 Euro, Zinssätze: 6.78% Sollz. (gebunden), 6.99% eff. ** Zielratenfinanzierung: Anzahlung: 4.293 Euro, Laufzeit: 72 Monate, Nettodarlehen: 12.878 Euro, Zielrate: 8.585 Euro, Gesamtbetrag: 20.921 Euro, Zinssätze: 6.78% Sollz. (gebunden), 6.99% eff., Vermittlung für: Santander Consumer Bank Repräsentatives Beispiel gem. § 17 Abs. 4 PAngV. Diese Finanzierungsangebote sind Beispiele. Gerne ermitteln wir für Sie Ihr individuelles Angebot.
	Laufzeit: 72 Monate	Anzahlung: 25 %	
	Basis-Finanzierung:**	Mtl. Rate:	
	Zielraten-Finanzierung:**	<b>136 €</b>	

**Ausstattung**

**Besonderheiten**

- Winter-Paket
- Ladekabel-Paket
- **Ganzjahresreifen**
- **Einparkhilfe hinten und Rückfahrkamera**
- **Voll-LED-Scheinwerfer**
- **Panoramadach**
- **Sitzheizung**
- **Exclusive-Paket**
- **22 kW-Bordlader**
- **JBL Soundsystem**

**Sicherheit**

- Geschwindigkeitsbegrenzungsanlage
- Reifendruckkontrollsystem
- PDC Park Distance Control hinten
- Anti-Blockiersystem ABS
- Antischlupfregelung ASC+T
- elektronische Stabilitätskontrolle (ESP / DSP)
- Servolenkung

- Geschwindigkeitsregelung (Tempomat)
- Regensensor
- Wegfahrsperre
- Kindersitzbefestigung
- Notbremsassistent
- Verbandtasche
- Warndreieck
- **Reifendruckkontrolle**
- Fußgänger-Aufprallschutz vorne und Seite
- Gurtwarnfunktion
- Sidebags
- Akustischer Umfeldschutz
- **Sound Fußgängerschutz (VSP)**
- Pannenset
- i-Size Kindersitzbefestigung
- Kneebag
- Aktiver Brems-Assistent

**Multimedia**

- Musikstreaming integriert

- USB
- Radio DAB
- Navigationsvorbereitung
- Freisprechen
- MP3 Anschluss
- Bluetooth
- Media-System mit Multifunktionsdisplay
- Kombiinstrument mit farbigem 8
- 9 cm (3
- 5") Display
- **Digitales Radio**
- Kommunikationsmodul (2G/3G)
- smart Media-System connect mit digitalem Radio und JBL
- Smartphone-Integration

**Komfort**

- Beheizbares Lenkrad
- Klimaautomatik
- Front- und Seiten-Airbags
- Innenspiegel automatisch abblendend

