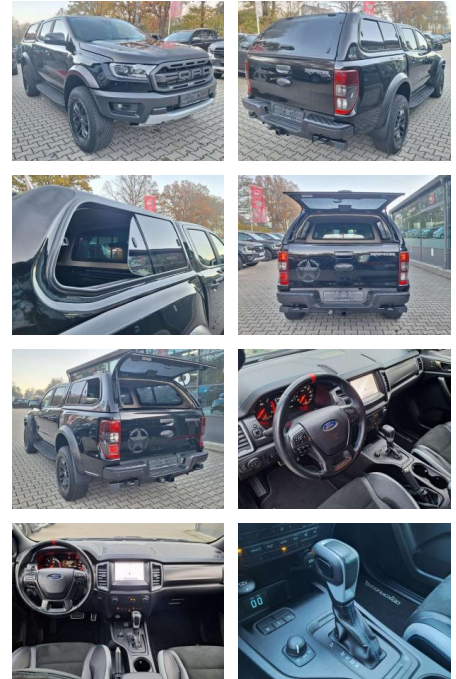




Ford Ranger Hardtop AHK2,5t Foxfahrwerk

JW00-UN-0288-Raptor-HARDTOP



Erstzulassung:	Kilometer:	Farbe:	Leistung:	Kraftstoffart:	Verbr. komb.	CO2-Emission	CO2-Klasse (WLTP)
01.09.2019	54.980	Schwarz	156 kW / 212 PS	Benzin	8,9 l/100km	233 g/km	G

PREIS
42.380 €

FINANZIERUNGSBEISPIEL

Laufzeit: 72 Monate Anzahlung: 25 %
 Basis-Finanzierung:* Mtl. Rate:
 Zielraten-Finanzierung:** **336 €**

* Basisfinanzierung: Anzahlung: 10.595 Euro, Laufzeit: 72 Monate, Nettodarlehen: 31.785 Euro, Gesamtbetrag: 49.045 Euro, Zinssätze: 6.78% Sollz. (gebunden), 6.99% eff.
 ** Zielratenfinanzierung: Anzahlung: 10.595 Euro, Laufzeit: 72 Monate, Nettodarlehen: 31.785 Euro, Zielrate: 21.190 Euro, Gesamtbetrag: 51.637 Euro, Zinssätze: 6.78% Sollz. (gebunden), 6.99% eff.,

Vermittlung für: Santander Konsumer Bank
 Repräsentatives Beispiel gem. § 17 Abs. 4 PAngV. Diese Finanzierungsangebote sind Beispiele. Gerne ermitteln wir für Sie Ihr individuelles Angebot.

Ausstattung

Weiteres

- Nr. UN-0288-Raptor-Hardtop
- Schwarzmetall
- Hardtop in Wagenfarbe (mit Klapp oder Ausstellfenster hinten)
- ex Np. 77t€
- Org. Raptor
- Abgasnorm Euro6 d-temp
- 190€ KFZ Steuer
- Org. Raptor 2
- 0d mit 10 Gang Aut. Sehr gepflegtes FZ nur Privat von einer Person genutzt kein Gelände wenig Anhängetrieb
- keine Tiere
- Nichtraucher. gegen Aufpreis weitere Extras wie: Höherlegung 30 oder 50mm ab 990€
- bis 305er Stollenreifen 70-17 oder 55-20 +3.490€
- Frontbügel +790€
- Auflastung der Anhängelast von 2500kg

- - Sprechen Sie uns an! Raptor Serie: Performance Radaufhängung Komforfahrwerk mit Fox-Dämpfer +32% Federweg
- 6 Fahrmodi wählbar
- Volleder schwarz
- Navi mit Kamera und DAB Radio
- Einparkhilfe hinten
- 8x el. Fahrersitz
- ohne Start Stopp
- Himmel schwarz
- Alu 17 Zoll mit 285er Stollenreifen
- Offroadpaket mit Diffsperr hi. Motor und Tankschutz
- Alarm mit Innenraum
- Spiegel Stoßfänger und Grill in Wagenfarbe
- 15cm breitere Spur
- 5cm höher
- Radlaufverbreiterung
- Bodenfreiheit 283m

- Serie neuer Ranger: Xenon
- Tempomat
- Spurhaltesassistent Schilderererkennung
- beheizte Frontscheibe
- Bergabfahrkontrolle
- Nutzlast 620kg
- Anhängerstabilisierung
- Terrain Management
- Nebelscheinwerfer LED
- Spannungskonverter 230V
- Fernlichtassistent
- Auffahrwarnassistent
- Innenspiegel automatisch abblendend
- Regensensor
- Scheinwerfer mit Tag/Nacht-Sensor
- beheizbare Frontscheibe
- Sitzheizung vorn
- uvm. Steuer Euro 6c-EVAP. gegen Aufpreis: Frontbügel 790€
- 20 Zoll Alus mit 285 bis 305er Stollen 3.490€



STÄNDIG ÜBER 15.000 FAHRZEUGE IM BESTAND!