



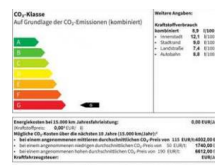
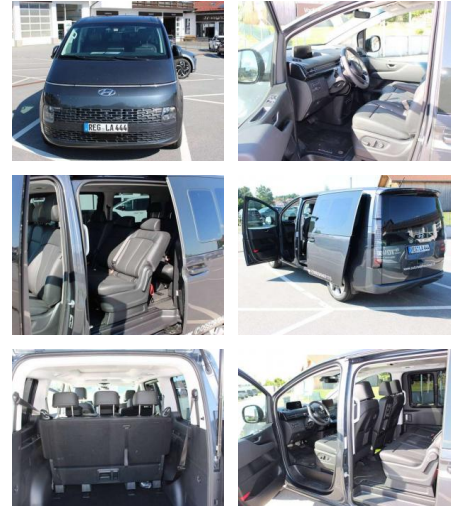
Ihr Ansprechpartner

**Herr Stefan Stien**  
 E-Mail: stefan.stien@autohaus-stien.de  
 Telefon: 04624 803339

Autohaus Stien GmbH  
 Fabrikstraße 1 - 24848 Kropp - Tel.: 04624 / 80 33 39

## Hyundai Staria 9-Sitzer (MJ23) 2.2 CRDi 8 A/T

AA21-4641    **Angebotsnr.:**



**Erstzulassung:** 01.02.2023    **Kilometer:** 5.900    **Farbe:** Grau    **Leistung:** 130 kW / 177 PS    **Kraftstoffart:** Benzin

<b>PREIS</b> <b>50.930 €</b>	<b>FINANZIERUNGSBEISPIEL</b>	
	Laufzeit: 72 Monate	Anzahlung: 25 %
	Basis-Finanzierung:*	Mtl. Rate:
	Zielraten-Finanzierung:**	<b>404 €</b>

\* Basisfinanzierung: Anzahlung: 12.733 Euro, Laufzeit: 72 Monate, Nettodarlehen: 38.198 Euro, Gesamtbetrag: 58.941 Euro, Zinssätze: 6,78% Sollz. (gebunden), 6,99% eff.  
 \*\* Zielratenfinanzierung: Anzahlung: 12.733 Euro, Laufzeit: 72 Monate, Nettodarlehen: 38.198 Euro, Zielrate: 25.465 Euro, Gesamtbetrag: 62.056 Euro, Zinssätze: 6,78% Sollz. (gebunden), 6,99% eff.,  
 Vermittlung für: Santander Konsumer Bank  
 Repräsentatives Beispiel gem. § 17 Abs. 4 PAngV. Diese Finanzierungsangebote sind Beispiele. Gerne ermitteln wir für Sie Ihr individuelles Angebot.

## Ausstattung

### Weiteres

- Diesel
- Außenfarbe Graphite Grey
- Audio-Navigationssystem (DAB+)
- Bluetooth
- Dachspoiler
- Digital Cockpit (Instrumentenanzeige Dig)
- Fensterheber elektrisch vorn
- 3. Bremsleuchte
- Ablage im Dachhimmel Fahrerhaus
- Ablagefach auf Armaturentafel
- Ablagefach an Mittelsitzlehne (1. Sitzr)
- Ablagefach an Vordersitzlehnen
- Airbag Beifahrerseite
- Airbag Fahrerseite
- Alarmanlage
- Anti-Blockier-System (ABS)
- Antriebsart: Allradantrieb
- Audiosystem: Radio RDS
- Ausstellfenster hinten
- Automatische Fahrlichtschaltung

- Außenspiegel elektr. anklappbar
- Außenspiegel elektr. verstell- und heizb
- Außenspiegel in Wagenfarbe
- Außenspiegel mit integrierter Blinkleuch
- Bordcomputer
- Bremsassistent
- Einparkhilfe hinten
- Elektr. Bremskraftverteilung
- Elektron. Stabilitäts-Programm (ESP)
- Fahrassistenten-System: Aufmerksamkeits-As
- Fahrassistenten-System: Ausstiegswarnung
- Fahrassistenten-System: Autobahnassistent
- Fahrassistenten-System: Autonome Notbremsf
- Fahrassistenten-System: Berganfahr-Assiste
- Fahrassistenten-System: Fahrprofilauswahl
- Fahrassistenten-System: Fernlichtassistent
- Fahrassistenten-System: Insassenalarm (ROA)
- Fahrassistenten-System: Multikollisionsbre
- Fahrassistenten-System: Querverkehrs-Assis

- Fahrassistenten-System: Sicherheitssystem
- Fahrassistenten-System: Spurhalteassistent
- Fahrassistenten-System: Verkehrszeichenerk
- Fahrassistenten-System: aktiver Spurhaltea
- Fahrassistenten-System: aktiver Totwinkel-
- Fensterheber elektr. mit Einklemmschutz
- Frontscheibe Verbundglas
- Frontscheibe mit Bandfilter oben
- Gegenlenkunterstützung (Vehicle Stabilit
- Gepäcksicherungsnetz
- Getriebe Automatik - (8-Stufen)
- Getränkehalter vorn
- Gurtraffer
- Heckklappenbetätigung elektrisch
- Heckleuchten LED
- Heckscheibe heizbar
- Induktionsladeschale für Smartphone (Wir
- Innenleuchten im Lade-/FG-Raum: LED
- Innenspiegel mit Abblendautomatik



**STÄNDIG ÜBER 15.000 FAHRZEUGE IM BESTAND!**