



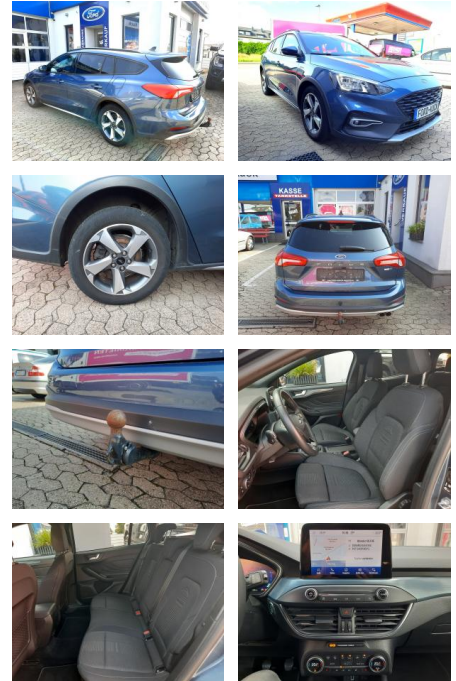
Ihr Ansprechpartner

Herr Stefan Stien
 E-Mail: stefan.stien@autohaus-stien.de
 Telefon: 04624 803339

Autohaus Stien GmbH
 Fabrikstraße 1 - 24848 Kropp - Tel.: 04624 / 80 33 39

Ford Focus 1.0 EcoBoost Hybrid Active X 125 PS K...

CD01-CD2407-~~Angebot~~



Erstzulassung:	Kilometer:	Farbe:	Leistung:	Kraftstoffart:
24.09.2020	60.850	Blau	92 kW / 125 PS	Benzin

PREIS
19.950 €

FINANZIERUNGSBEISPIEL

Laufzeit: 72 Monate Anzahlung: 25 %
 Basis-Finanzierung:* Mtl. Rate:
 Zielraten-Finanzierung:** **158 €**

* Basisfinanzierung: Anzahlung: 4.988 Euro, Laufzeit: 72 Monate, Nettodarlehen: 14.963 Euro, Gesamtbetrag: 23.088 Euro, Zinssätze: 6.78% Sollz. (gebunden), 6.99% eff.
 ** Zielratenfinanzierung: Anzahlung: 4.988 Euro, Laufzeit: 72 Monate, Nettodarlehen: 14.963 Euro, Zielrate: 9.975 Euro, Gesamtbetrag: 24.308 Euro, Zinssätze: 6.78% Sollz. (gebunden), 6.99% eff.,

Vermittlung für: Santander Consumer Bank
 Repräsentatives Beispiel gem. § 17 Abs. 4 PAngV. Diese Finanzierungsangebote sind Beispiele. Gerne ermitteln wir für Sie Ihr individuelles Angebot.

Ausstattung

Sicherheit

- PDC Park Distance Control hinten
- Anti-Blockiersystem ABS
- Antischlupfregelung ASC+T
- elektronische Stabilitätskontrolle (ESP / DSP)
- Servolenkung
- Regensensor
- Kindersitzbefestigung
- PDC Park Distance Control vorne
- Isofix-Aufnahmen für Kindersitz
- Anti-Blockier-System (ABS)
- Servolenkung elektrisch
- Antischlupfregelung (ASR)
- Elektron. Stabilitäts-Programm (ESP)
- Tagfahrlicht LED

Multimedia

- Android Auto
- CarPlay
- Touchscreen

- Freisprechen
- el. Sitzverstellung
- Audio-Navigationssystem Ford mit AppLink
- Lendenwirbelstütze Sitz vorn links. elektr. verstellbar
- Lendenwirbelstütze Sitz vorn rechts. elektr. verstellbar

Komfort

- Berganfahrassistent
- Beheizbare Frontscheibe
- Beheizbares Lenkrad
- Elektrische Heckklappe
- Klimaanlage
- Zentralverriegelung
- Bordcomputer
- Bord-/Verbrauchscomputer
- Zentralverriegelung mit Fernbedienung
- Anhängerkupplung (Kugelkopf schwenkbar)
- Außenspiegel elektr. verstell- und heizbar

- Fahrassistenz-System: Berganfahr-Assistent (Hill-Holder)
- Winter-Paket
- Frontscheibe heizbar

Interieur

- Durchladesystem
- Sitzheizung
- Rücksitzlehne geteilt/klappbar (60:40)
- Durchladeeinrichtung (Mittelarmlehne hinten)
- Getriebe 6-Gang - Typ: 6MX65

Exterieur

- Anhängerkupplung schwenkbar
- Tagfahrlicht
- Kurvenlicht
- Leichtmetallfelgen
- metallic
- Nebelscheinwerfer
- Nebelscheinwerfer LED



STÄNDIG ÜBER 15.000 FAHRZEUGE IM BESTAND!