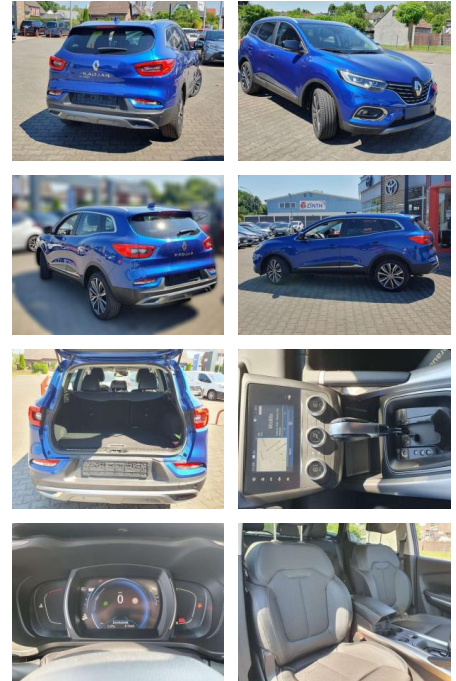




## Renault Kadjar TCe 160 EDC GPF BOSE EDITION

BG05-54\_1658Angebotsnr.:



Erstzulassung:	Kilometer:	Farbe:	Leistung:	Kraftstoffart:
01.04.2019	50.850	Stahlblau	117 kW / 159 PS	Benzin

**PREIS**  
**21.180 €**

### FINANZIERUNGSBEISPIEL

Laufzeit: 72 Monate      Anzahlung: 25 %  
 Basis-Finanzierung:\*      Mtl. Rate:  
 Zielraten-Finanzierung:\*\* **168 €**

\* Basisfinanzierung: Anzahlung: 5.295 Euro, Laufzeit: 72 Monate, Nettodarlehen: 15.885 Euro, Gesamtbetrag: 24.511 Euro, Zinssätze: 6,78% Sollz. (gebunden), 6,99% eff.  
 \*\* Zielratenfinanzierung: Anzahlung: 5.295 Euro, Laufzeit: 72 Monate, Nettodarlehen: 15.885 Euro, Zielrate: 10.590 Euro, Gesamtbetrag: 25.807 Euro, Zinssätze: 6,78% Sollz. (gebunden), 6,99% eff.,

Vermittlung für: Santander Consumer Bank  
 Repräsentatives Beispiel gem. § 17 Abs. 4 PAngV. Diese Finanzierungsangebote sind Beispiele. Gerne ermitteln wir für Sie Ihr individuelles Angebot.

## Ausstattung

### Sicherheit

- Anti-Blockiersystem ABS

### Multimedia

- Radio

### Weiteres

- Paket: WINTER mit Lederpolsterung - Lederpolsterung in Anthrazit - Beheizbare Vordersitze - Elektrisch verstellbarer Fahrersitz - Beheizbare Frontscheibe - Scheinwerferreinigungsanlage Paket: WINTER - Beheizbare Vordersitze - Scheinwerferreinigungsanlage - Beheizbare Frontscheibe LED-Heckleuchten Paket: SAFETY Paket: KOMFORT Paket: MODULARITÄTS Radiozubehör: Bose Sound-System mit 8 Lautsprechern - Fünf Lautsprecher
- zwei Hochtöner und ein zusätzlicher

- el.einstell-und beheizbar Außenspiegel
- elektrisch anklappbar Berganfahrhilfe Bremsleuchte dritte Chromeinfassungen an den Fenstern Dachreling in Chrom Drehzahlmesser Einparkhilfe vorne und hinten Elektronisches Stabilitätsprogramm (ESP) Fensterheber elektrisch vorne und hinten Fußmatten Getriebe: 7-Gang Doppelkupplungsgetriebe Heckscheibenheizung Heckscheibenwischer Innenrückspiegel
- automatisch abblendend Isofix-Kindersitzbefestigung hinten Keycard Handsfree Kofferraumboden variabel Kopfstützen höhenverstellbar LED-Nebelscheinwerfer LED-Tagfahrlicht vorne Lackierung: Metallic-Lackierung Lederlenkrad
- längs-und höhenverstellbar Luftauslässe für die 2. Sitzreihe Mittelarmlehne vorne Ottopartikelfilter

- elektronisch Räder: Leichtmetallfelgen 19" Egeus Räder: Mobilitätsset Räder: Reifendruckkontrollsystem Scheiben hinten stark getönt Servolenkung
- geschwindigkeitsabhängig Show me Home-Funktion Sitze: Fahrersitz höhenverstellbar Sitze: Rücksitzbank umklappbar Start & Stop System Steckdose 12 V Tagfahrlicht LED Tempopilot mit Geschwindigkeitsbegrenzer Voll-LED-Scheinwerfer LED PURE VISION Wegfahrsperre
- elektronisch Irrtümer
- Fehleingaben und Zwischenverkauf vorbehalten. Finanzierung und Inzahlungnahme möglich. Alle Angaben ohne Gewähr.



**STÄNDIG ÜBER 15.000 FAHRZEUGE IM BESTAND!**