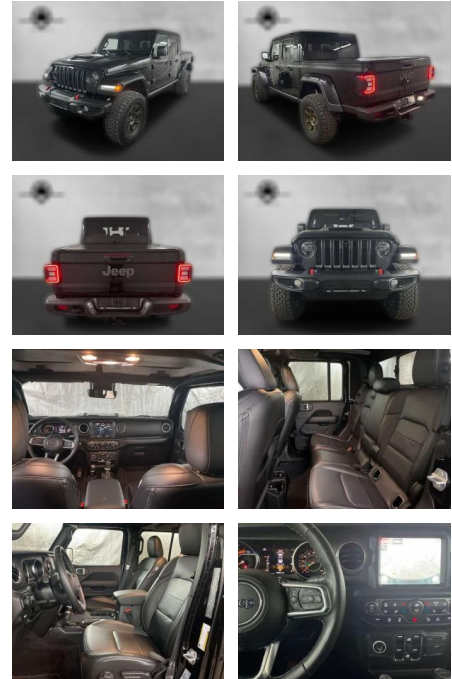




Jeep Gladiator 80th Anniversary HÖHER,

AP38-7033510 Angebotsnr.:



Erstzulassung:	Kilometer:	Farbe:	Leistung:	Kraftstoffart:
01.11.2021	37.800	Schwarz	194 kW / 264 PS	Benzin

PREIS
67.630 €

FINANZIERUNGSBEISPIEL
 Laufzeit: 72 Monate Anzahlung: 25 %
 Basis-Finanzierung:* Mtl. Rate:
 Zielraten-Finanzierung:** **537 €**

* Basisfinanzierung: Anzahlung: 16.908 Euro, Laufzeit: 72 Monate, Nettodarlehen: 50.723 Euro, Gesamtbetrag: 78.267 Euro, Zinssätze: 6.78% Sollz. (gebunden), 6.99% eff.
 ** Zielratenfinanzierung: Anzahlung: 16.908 Euro, Laufzeit: 72 Monate, Nettodarlehen: 50.723 Euro, Zielrate: 33.815 Euro, Gesamtbetrag: 82.403 Euro, Zinssätze: 6.78% Sollz. (gebunden), 6.99% eff.,

Vermittlung für: Santander Konsumer Bank
 Repräsentatives Beispiel gem. § 17 Abs. 4 PAngV. Diese Finanzierungsangebote sind Beispiele. Gerne ermitteln wir für Sie Ihr individuelles Angebot.

Ausstattung

Sicherheit

- Anti-Blockiersystem ABS

Multimedia

- Radio

Weiteres

- Diesel
- Fahrzeug-Nr. für Anfragen: 7033510
- Fahrzeugstatus: Platz 2 Zonen
- Klimaautomatik Automatik 8-Gang Leder schwarz Sidebag(4Airbags)
- Navigationssystem mit Farbdisplay
- Rückfahrkamera Voll-LED-Scheinwerfer und LED-Rückleuchten Sitzheizung vorn
- Lenkradheizung Tempomat (Geschwindigkeits-Regelanlage) Licht & Regensensor Fernlichtassistent
- Totwinkel-Assistent
- Reifenkontroll-Anzeige PDC (Park-Distance-Control) Bordcomputer

- 5JX17H2ET30+Reifen 315/70R17 3.450kg
- Anhängelast gebremst ZUBEHÖRANGABEN OHNE GEWÄHR
- Änderungen
- Zwischenverkauf vorbehalten
- und Zubehör
- Besuchen Sie bitte unseren Shop bei eBay:
<http://stores.ebay.de/autohaus-prahst-gmbh>
 Bitte beachten Sie auch folgendes:
 Finanzierung auch ohne Anzahlung zu Top Konditionen möglich. Wir nehmen Ihren Gebrauchtwagen gerne in Anzahlung
- ANKAUFFORMULAR auch unter
<http://www.autohaus-prahst.de/ankauf>
- Auslieferung Bundesweit möglich!!
- Sie erhalten auf Wunsch jedes Fahrzeug mit DEKRA oder TÜV Siegel
- FINANZIERUNG oder LEASING fragen Sie uns! ... Änderungen
- Zwischenverkauf und Irrtümer



STÄNDIG ÜBER 15.000 FAHRZEUGE IM BESTAND!