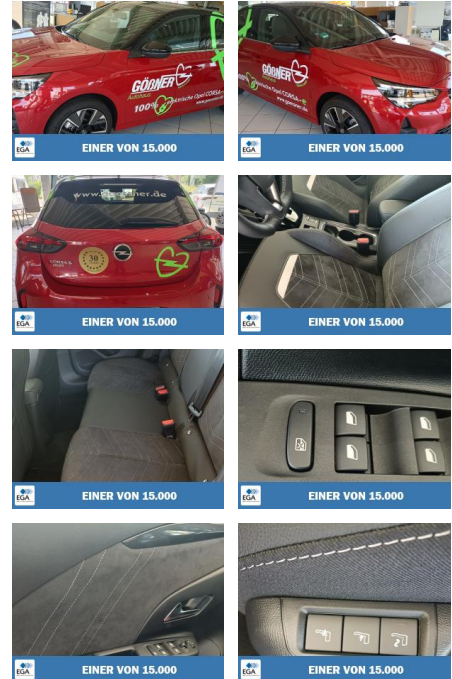
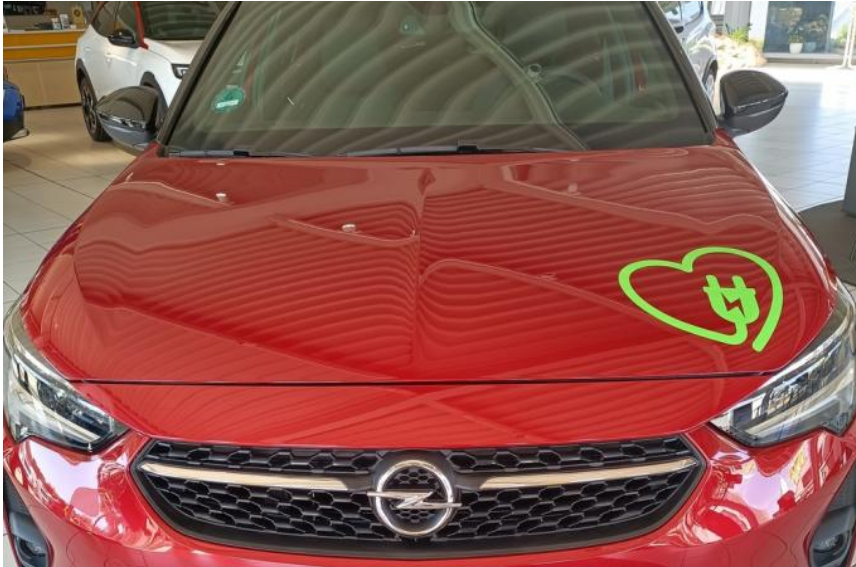




**Opel Corsa e GS Line Ultimate Paket ; Alcantara ...**

AG37-TS2308-~~Angebot~~ 16596



 **EINER VON 15.000**

Erstzulassung:	Kilometer:	Farbe:	Leistung:	Kraftstoffart:	Reichweite elektr. (WLTP)
21.07.2023	2.800	Rot	100 kW / 136 PS	Elektro	350 km

PREIS 27.470 €	FINANZIERUNGSBEISPIEL		* Basisfinanzierung: Anzahlung: 6.868 Euro, Laufzeit: 72 Monate, Nettodarlehen: 20.603 Euro, Gesamtbetrag: 31.791 Euro, Zinssätze: 6,78% Sollz. (gebunden), 6,99% eff. ** Zielratenfinanzierung: Anzahlung: 6.868 Euro, Laufzeit: 72 Monate, Nettodarlehen: 20.603 Euro, Zielrate: 13.735 Euro, Gesamtbetrag: 33.471 Euro, Zinssätze: 6,78% Sollz. (gebunden), 6,99% eff., Vermittlung für: Santander Consumer Bank Repräsentatives Beispiel gem. § 17 Abs. 4 PAngV. Diese Finanzierungsangebote sind Beispiele. Gerne ermitteln wir für Sie Ihr individuelles Angebot.
	Laufzeit: 72 Monate	Anzahlung: 25 %	
	Basis-Finanzierung:**	Mtl. Rate:	
	Zielraten-Finanzierung:**	<b>218 €</b>	

**Ausstattung**

- |   |  |  |
|---|--|--|
| <p><b>Besonderheiten</b></p> <ul style="list-style-type: none"> <li>• Fahrzeugwerbung bereits entfernt!</li> <li>• Ultimate Paket</li> <li>• On Board Charger 3 Phasen</li> <li>• Prak &amp; Go Premium</li> <li>• Activ Drive Assist.</li> </ul> <p><b>Sicherheit</b></p> <ul style="list-style-type: none"> <li>• Geschwindigkeitsbegrenzungsanlage</li> <li>• Müdigkeitswarnsystem</li> <li>• Totwinkel-Assistent</li> <li>• PDC Park Distance Control hinten</li> <li>• Elektronische Parkbremse</li> <li>• Servolenkung</li> <li>• Geschwindigkeitsregelung (Tempomat)</li> <li>• Regensensor</li> <li>• PDC Park Distance Control vorne</li> <li>• Notbremsassistent</li> <li>• LED Nebelscheinwerfer</li> <li>• Berganfahrhilfe</li> </ul> | <p><b>Multimedia</b></p> <ul style="list-style-type: none"> <li>• Volldigitales Kombiinstrument</li> <li>• Android Auto</li> <li>• CarPlay</li> <li>• USB</li> <li>• Radio DAB</li> <li>• Verkehrszeichenerkennung</li> <li>• Touchscreen</li> <li>• Freisprechen</li> <li>• Navigation mit Bildschirm</li> <li>• Bluetooth</li> </ul> <p><b>Komfort</b></p> <ul style="list-style-type: none"> <li>• Berganfahrassistent</li> <li>• Beheizbares Lenkrad</li> <li>• Klimaautomatik</li> <li>• Front-, Seiten- und weitere Airbags</li> <li>• Innenspiegel automatisch abblendend</li> <li>• Zentralverriegelung</li> <li>• Fernbedienung Zentralverriegelung</li> <li>• Automatik</li> </ul> | <ul style="list-style-type: none"> <li>• Klimaautomatik</li> </ul> <p><b>Interieur</b></p> <ul style="list-style-type: none"> <li>• Isofix Beifahrersitz</li> <li>• Multifunktionslenkrad</li> <li>• el. Fensterheber</li> <li>• Sitzheizung</li> <li>• Dachfarbe : schwarz</li> <li>• Alcantara Sitze</li> <li>• Alu Pedale</li> </ul> <p><b>Exterieur</b></p> <ul style="list-style-type: none"> <li>• Sommerreifen</li> <li>• LED-Tagfahrlicht</li> <li>• LED-Scheinwerfer</li> <li>• Leichtmetallfelgen</li> <li>• metallic</li> <li>• Geschwindigkeitsregelung (Tempomat)</li> <li>• Nebelscheinwerfer</li> </ul> |
|---|--|--|

 **STÄNDIG ÜBER 15.000 FAHRZEUGE IM BESTAND!**

# Information über den Energieverbrauch und die CO<sub>2</sub>-Emissionen des neuen Pkw

<b>Marke:</b> Opel	<b>Handelsbezeichnung:</b> Opel Corsa
<b>Antriebsart:</b> Elektromotor	
<b>Kraftstoff:</b> entfällt	<b>anderer Energieträger:</b> Strom

<b>Energieverbrauch (kombiniert):</b>	16,0 kWh/100 km
<b>CO<sub>2</sub>-Emissionen (kombiniert):</b>	0 g/km <sup>1</sup>
<b>Elektrische Reichweite (EAER):</b>	350,0 km

## CO<sub>2</sub>-Klasse Auf Grundlage der CO<sub>2</sub>-Emissionen



## Weitere Angaben:

### Stromverbrauch bei rein elektrischem Betrieb

<b>kombiniert</b>	16,0 kWh/100 km
• <b>Innenstadt</b>	11,4 kWh/100 km
• <b>Stadttrand</b>	12,0 kWh/100 km
• <b>Landstraße</b>	14,3 kWh/100 km
• <b>Autobahn</b>	21,6 kWh/100 km

<b>Energiekosten bei 15.000 km Jahresfahrleistung:</b>	<b>900,00 EUR</b>
<b>(Strompreis: 0,38 ct/kWh (jeweils Jahresdurchschnitt 2024))</b>	
<b>Mögliche CO<sub>2</sub>-Kosten über die nächsten 10 Jahre (15.000 km/Jahr):<sup>2</sup></b>	
• bei einem angenommenen mittleren durchschnittlichen CO <sub>2</sub> -Preis von 115,00 EUR/t:	0,00 EUR
• bei einem angenommenen niedrigen durchschnittlichen CO <sub>2</sub> -Preis von 50,00 EUR/t:	0,00 EUR
• bei einem angenommenen hohen durchschnittlichen CO <sub>2</sub> -Preis von 190,00 EUR/t:	0,00 EUR
<b>Kraftfahrzeugsteuer:</b>	<b>0 EUR/Jahr<sup>3</sup></b>

Die Informationen erfolgen gemäß der Pkw-Energieverbrauchskennzeichnungsverordnung. Die angegebenen Werte wurden nach den vorgeschriebenen Messverfahren WLTP (Worldwide harmonised Light-duty vehicles Test Procedures) ermittelt. Der Kraftstoffverbrauch und der CO<sub>2</sub>-Ausstoß eines Pkw sind nicht nur von der effizienten Ausnutzung des Kraftstoffs durch den Pkw, sondern auch vom Fahrstil und anderen nichttechnischen Faktoren abhängig. CO<sub>2</sub> ist das für die Erderwärmung hauptsächlich verantwortliche Treibhausgas. Ein Leitfaden über den Kraftstoffverbrauch und die CO<sub>2</sub>-Emissionen aller in Deutschland angebotenen neuen Pkw-Modelle ist unentgeltlich einsehbar an jedem Verkaufsort in Deutschland, an dem neue Pkw ausgestellt oder angeboten werden. Der Leitfaden ist auch hier abrufbar: [www.dat.de](http://www.dat.de).

<sup>1</sup> Es werden nur die CO<sub>2</sub>-Emissionen angegeben, die durch den Betrieb des Pkw entstehen. CO<sub>2</sub>-Emissionen, die durch die Produktion und Bereitstellung des Pkw sowie des Kraftstoffs bzw. der Energieträger entstehen oder vermieden werden, werden bei der Ermittlung der CO<sub>2</sub>-Emissionen gemäß WLTP nicht berücksichtigt.

<sup>2</sup> Aufgrund der CO<sub>2</sub>-Bepreisung sind künftig Erhöhungen der Kraftstoffkosten möglich. Die künftige CO<sub>2</sub>-Preisentwicklung ist unsicher, daher werden die möglichen CO<sub>2</sub>-Kosten anhand von drei angenommenen CO<sub>2</sub>-Preisen für den Zeitraum 2013 bis 2023 berechnet. Die tatsächlichen CO<sub>2</sub>-Preise können sowohl höher als auch niedriger als in den zugrundeliegenden Modellrechnungen ausfallen. Die CO<sub>2</sub>-Kosten sind beim Tanken mit den Kraftstoffkosten zu bezahlen. Weitere Informationen unter [www.alternativ-mobil.info](http://www.alternativ-mobil.info).

<sup>3</sup> Die Steuerbefreiung wird bei erstmaliger Zulassung eines Elektro- oder wasserstoffbetriebenen Brennstoffzellenfahrzeugs in der Zeit vom 18.05.2011 bis 31.12.2025 für zehn Jahre ab dem Tag der erstmaligen Zulassung gewährt, längstens jedoch bis zum 31.12.2030.